

Entrées des grottes sous-marines de la région marseillaise : 5 m à 40 m de profondeur

Photos : Thierry Pérez, Jean Vacelet, Jean-Georges Harmelin, Roland Graille et César Ruiz
Designer : Marie Grenier, Master 2 Océanographie spécialité professionnelle "Environnement Marin"

Ordre Bubarida



Cymbaxinella verrucosa

arborescente à ramifications nombreuses rigides et cylindriques avec des canaux visibles en surface, lisse et velouté, jaune à orange vif, 1 cm à 15 cm de hauteur

Raspaciona aculeata

encroûtante épaisse avec nombreuses verrues coniques hérissées, lisse, rouge vif, jusqu'à 5 cm

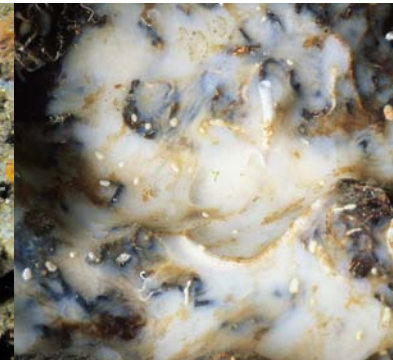
Acanthella acuta

cactiforme avec des excoissances aplaties en éventail et hérissées d'épines, cartilagineuse, orange, ~10 cm

Dictyonella incisa

massive avec une surface irrégulière, mucilagineuse, orange claire, 10 cm à 15 cm

Ordre Chondrillida



Chondrilla nucula

coussinets arrondis, lisse luisante et cartilagineuse, rose à marron foncé, jusqu'à 10 cm

Thymosioipsis conglomerans

massive à surface lisse avec rides reliant conules irréguliers et souvent recouverte par divers corps étrangers, ferme et charnue, gris blanchâtre, jusqu'à 25 cm

Thymosioipsis cuticulatus

encroûtante à surface irrégulière avec présence de pores et d'une cuticule, lisse cartilagineuse et facilement déchirable, blanche à jaunâtre, jusqu'à 20 cm

Chondrosia reniformis

massive avec contours arrondis et gros oscules peu nombreux, ferme cartilagineuse et lisse, marbré brun à gris, gros oscules peu nombreux, jusqu'à 30 cm

Ordre Clionaida



Cliona celata

perforante avec verrues rondes criblées (ostioles) et tubes cylindriques (oscules), jaune, 5 cm à 20 cm

Cliona viridis

perforante en coussins massifs avec verrues en tamis aplatiss (ostioles) et tubes cylindriques à bords clairs (oscules), vert olive à brun, 5 cm à 20 cm

Diplastrella bistellata

encroûtante avec un réseau de canaux fins convergeant vers un oscule, velouté friable et muqueuse, blanche à jaune pâle, jusqu'à 1 m²

Spirastrella cunctatrix

encroûtante avec un réseau de canaux convergeant vers un oscule, surface rugueuse, orange, jusqu'à 1 m²

Ordre Dictyoceratida



Dysidea avara

digitations lobées et épaisses avec oscules terminaux et surface hérissée de conules, molle, rose pâle à mauve foncé, 5 cm de hauteur

Pleraplysilla spinifera

encroûtante avec des conules hérissés pointus et souvent sur d'autres invertébrés fixés, molle et légèrement visqueuse, blanche, jusqu'à 10 cm²

Ircinia dendroides

encroûtante massive avec rameaux anastomosés aplatiss ou cylindriques et surface recouverte de conules obtus, ferme et indéchirable, blanc ou gris ou rosé, jusqu'à 15 cm

Ircinia oros

massive sphérique hérissée de conules et anneau noir autour des oscules, souple et indéchirable, gris, jusqu'à 25 cm